

Mega / Mega-MF

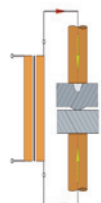
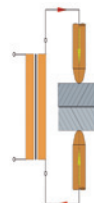
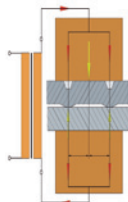
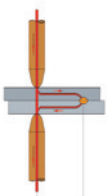
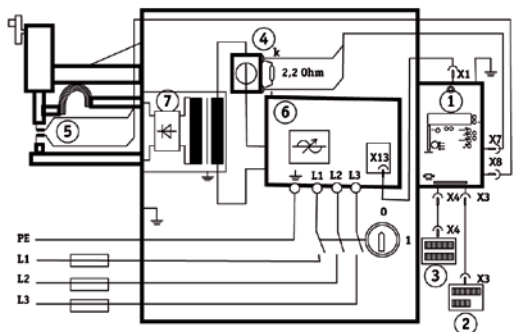
Steuerungen für die Widerstandsschweißtechnik

Die Schweißstromsteuerungen der Serie *Mega* wurden für den Bereich der Widerstandsschweißtechnik entwickelt. Die *Mega* Schweißstromsteuerung zeichnet sich durch einfache Bedienung, Zuverlässigkeit und hohe Flexibilität aus.



Einsatzgebiete

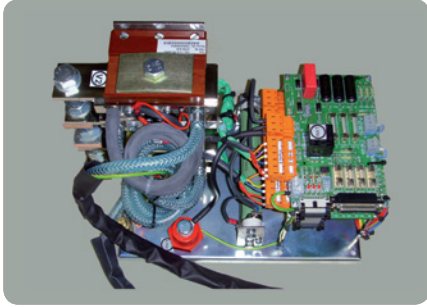
- Mittelfrequenz, Wechsel- und Gleichstrom
- Punkt- und Buckelschweißmaschinen
- Nahtschweißmaschinen
- Vielpunkt- und Kaskadenanlagen
- Roboteranlagen





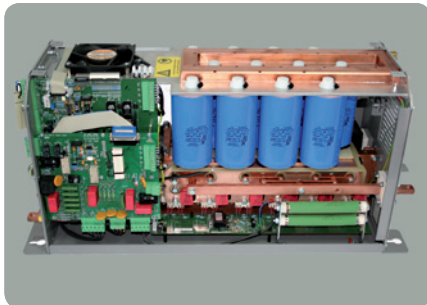
Schweißsteuerungen

- Messung von Primär- und Sekundärstrom (auch Gleichstrom), Regelhub, Elektrodenspannung, Weg, Druck, Elektrodenkraft
- Elektrische Kaskade bis zu 12 Trafos
- Schnelle und effektive Regelung
- Überwachung der Schweißqualität



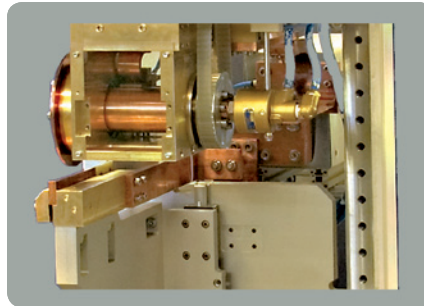
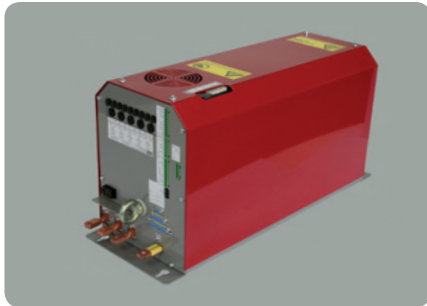
Leistungsstufen

- Leistungsbereich 100 A bis 4300 A
- 2 oder 3 Phasen Wechselstrom mit Drehrichtungserkennung



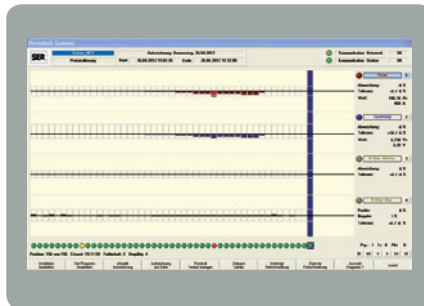
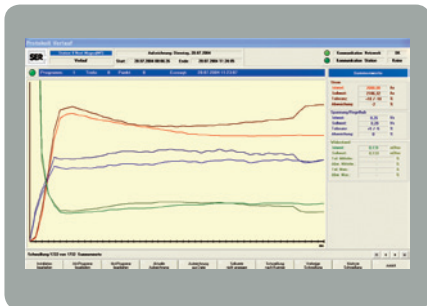
Mittelfrequenz-Inverter

- Leistungen 100 - 1500 kVA mit Schweißströmen bis zu 110 kA
- Hohe Störsicherheit durch Ansteuerung über Lichtleiter
- Kurzschlussfest, Schnellentladung bei Powerdown
- Schnittstelle für Updates
- Master-/ Slave-Betrieb für höhere Leistungen



Inverter Rollennacht

- bis zu 30 kA Dauerstrom
- Wahlweise Gleich- oder Wechselstrom
- Bei Wechselstrom Frequenz steuerbar von 10-200 Hz



Software Mega-PC

- Parametrierung und Dokumentation der Schweißungen
- Eingabe, Änderung und Sicherung der Schweißparameter
- Protokollierung in diversen Formaten
- Grafische Anzeige der Messwerte Strom, Spannung, Elektrodenkraft, Druck und Weg
- Wandlung in Excel-Dateien



SER Elektronik & Schweißtechnik GmbH

Bei den Kämpfen 18

D-21220 Seevetal-Ramelsloh

+49 (0)41 85.79 25 90

+49 (0)41 85.79 24 54

✉ info@ser-online.de

🌐 www.ser-online.de